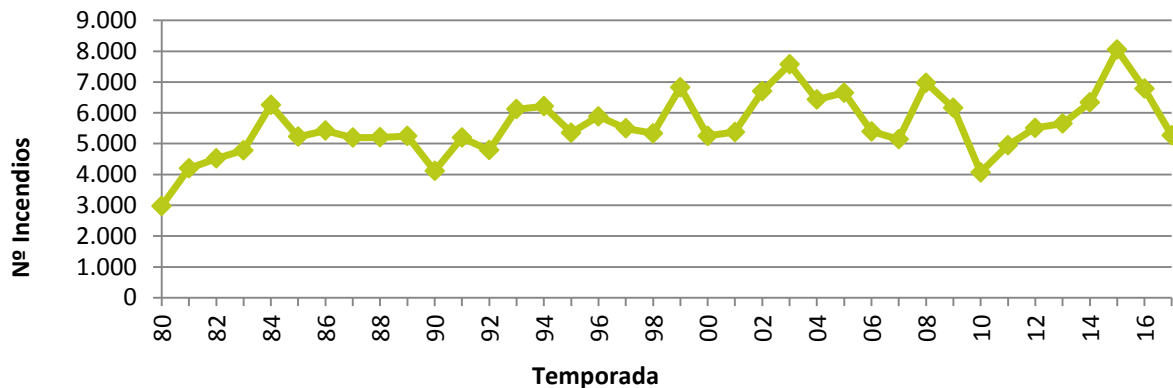


# EMPRESAS FORESTALES PREPARADAS PARA TEMPORADA INCENDIOS 2017-2018



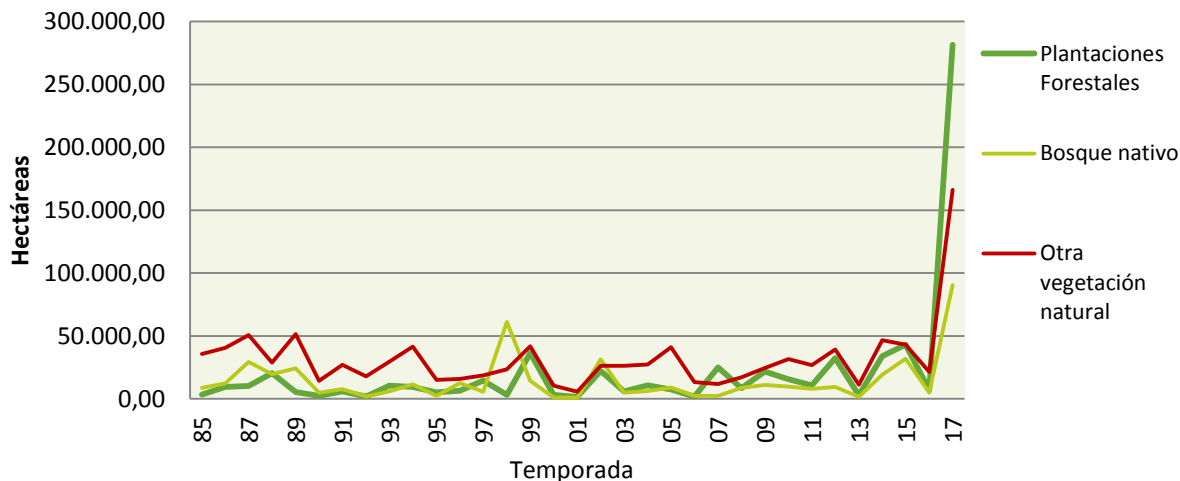
# ANTECEDENTES HISTÓRICOS

### Ocurrencia Nacional Histórica 1980-2017



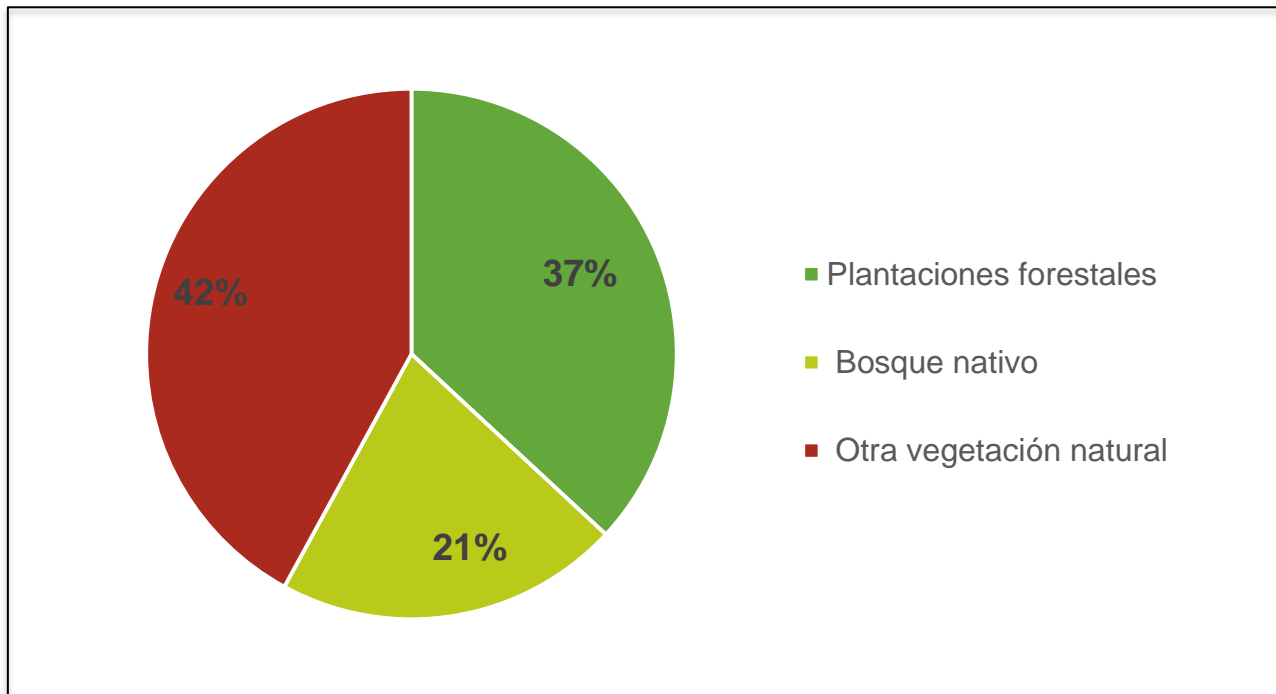
- El número de incendios varía año a año, manteniéndose entre los 4.000 y los 8.000 al año.
- La última temporada de incendios causó el mayor daño histórico llegando a 467.000 hectáreas quemadas.

### Daño Nacional Histórico 1985-2017



# ANTECEDENTES HISTÓRICOS

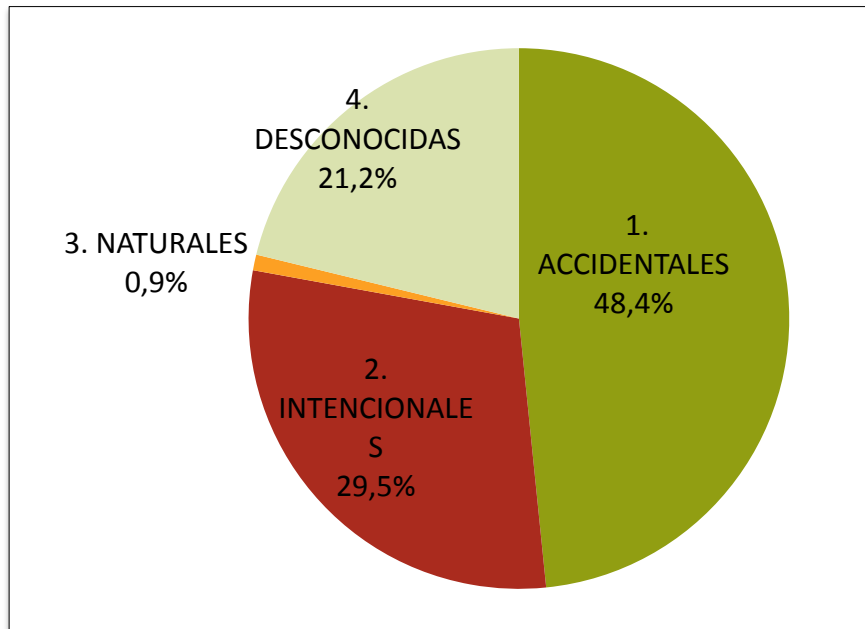
Daño nacional total por vegetación (1998-2017)



Fuente: Conaf

# ANTECEDENTES HISTÓRICOS

Causas de los incendios forestales (período 2008-2017)



Fuente: Conaf

- Las cifras de Conaf sobre incendios en Chile señalan que el 99% de estos son causados por el hombre y un 30% de ellos son intencionales.

# MEGA INCENDIO – VERANO 2017

## Condiciones climáticas extremas

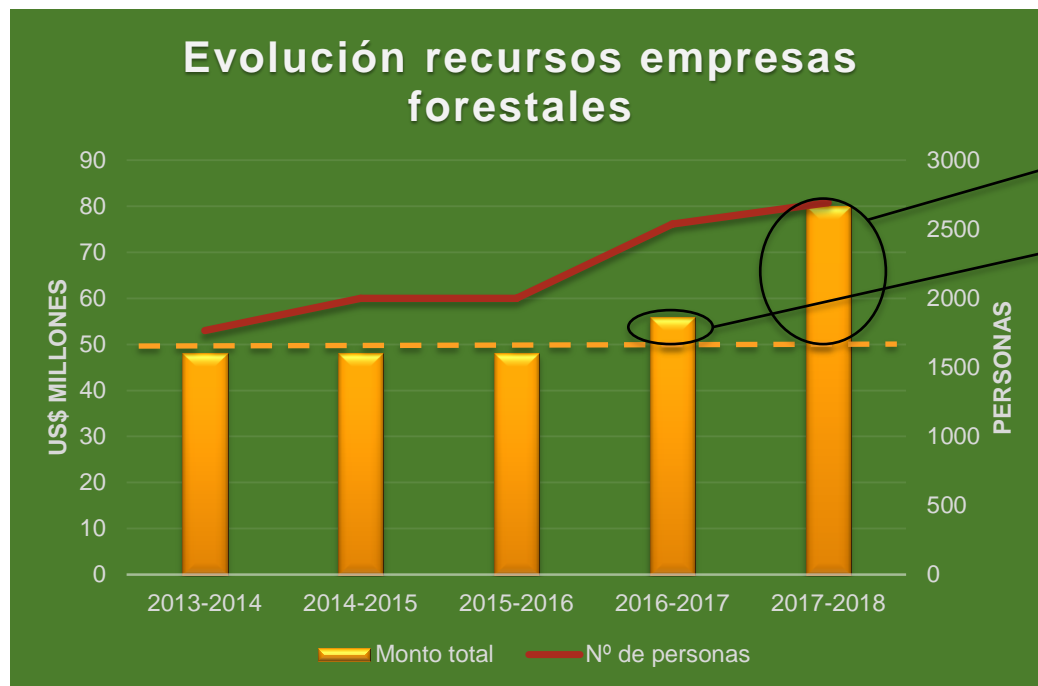
- El incendio fue el más catastrófico en la historia moderna de Chile, se extendió desde el 18 de Enero al 05 de Febrero del 2017.
- Condición climática extrema, nunca antes observada:
  - Enero, mes de temperaturas récord.
  - Sequía prolongada desde 2009.
  - Alto estrés hídrico vegetal (< 5% contenido de humedad).
- Más de 200.000 hectáreas de plantaciones quemadas, cerca de 50% pertenecientes a pequeños y medianos propietarios.
- En el período más crítico para las empresas forestales, desde el 20 al 26 de Enero, llegaron a combatir 42 incendios/días, en este período se concentró el 85% del daño total de la temporada.



# RECURSOS EMPRESAS FORESTALES

Para la temporada 2017-2018 las empresas aumentan su inversión a casi US\$80 millones, un 60% más que a inicios de la temporada 2016. El número de personas dedicadas a prevención y combate aumentan en 700, en igual período.

El monto destinado a prevención, se triplica esta temporada, llegando a US\$18 millones.



Aumento de 60% monto total

Aumento de 20% monto total

# RECURSOS EMPRESAS FORESTALES

Empresas Forestales y  
Combate de Incendios  
2017/2018



# PREVENCIÓN Y COMBATE DE INCENDIOS

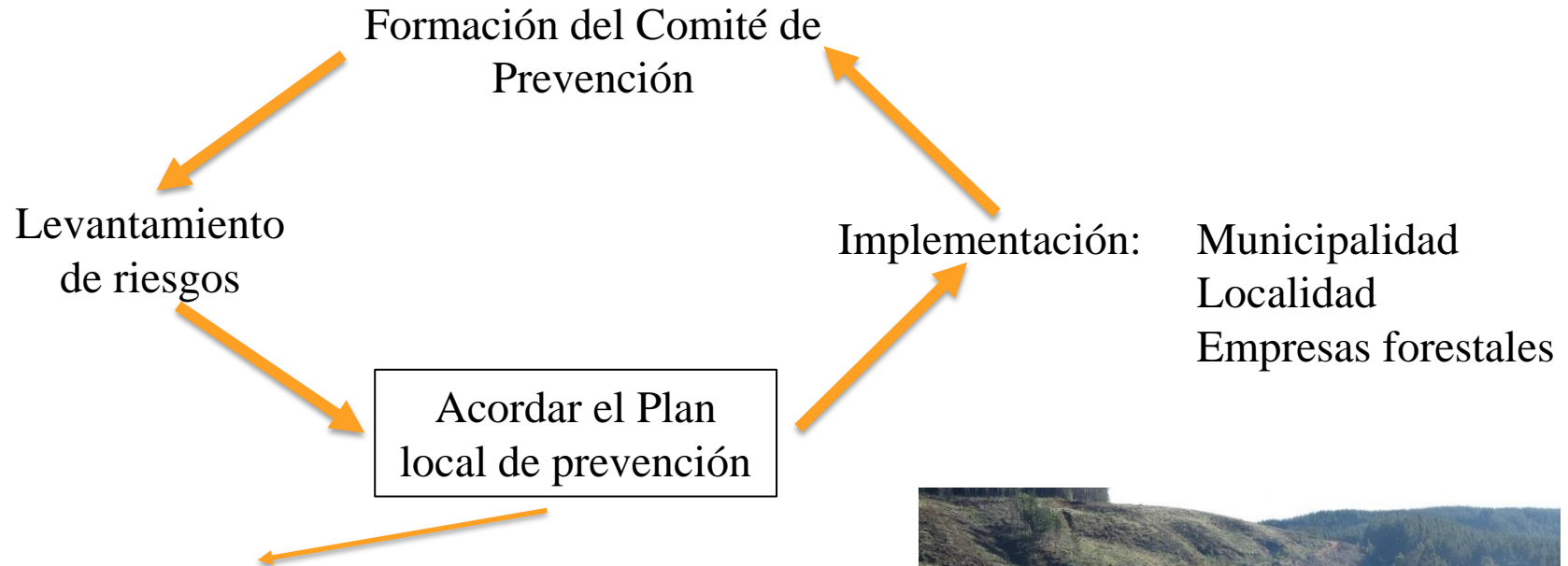
- Por más de 25 años las empresas forestales cuentan con programas permanentes dedicados a la prevención y el combate de incendios, dentro de toda la superficie que abarcan sus plantaciones.
- Las empresas forestales no solo protegen su patrimonio forestal sino también el de sus vecinos, alcanzando una superficie total cubierta de aproximadamente 2 millones de hectáreas.
- Se estima que el 50% de los incendios controlados por las principales empresas es de propietarios medianos y pequeños.
- Para todo ello, mantienen importantes recursos físicos y humanos, debidamente capacitados.



## **PREVENCION: TAREA FUNDAMENTAL, TAREA DE TODOS**

- En Chile no existen los incendios por causas naturales.
- En Chile el 95% de los incendios se producen en las llamadas zonas de interfaz urbano-rural.
- La intencionalidad, según Conaf, es de un 30%.
- En consecuencia, la prevención debe ser una tarea permanente, donde se involucren todos quienes viven y trabajan en estas áreas de interfaz.
- Las empresas socias de CORMA se han hecho parte activa de la Red de Prevención Comunitaria.

# RED DE PREVENCIÓN COMUNITARIA PÚBLICO- PRIVADA



- Acciones de prevención
- Educación
- Reacción coordinada

- ❖ **Más de 350 localidades identificadas por empresas forestales.**
- ❖ **150 en implementación por parte de empresas forestales.**



## COORDINACION EMPRESAS FORESTALES – ESTADO

- Desde hace varios años existe una coordinación entre empresas forestales y el Estado, particularmente CONAF.
- A partir de este año, ésta se está reforzando, trabajándose especialmente:
  - Para disponer de información de calidad y en el momento oportuno;
  - En materias de prevención
  - En materias de detección de incendios

## PLANTACIONES CON MAYORES ESTÁNDARES

- De conformidad con la visión, desafíos, objetivos que impone la Política Forestal 2015-2035, establecida a través del Consejo de Política Forestal se acordó desarrollar un conjunto de pautas y estándares para el establecimiento y manejo de las plantaciones.
- Uno de esos focos fue la protección contra incendios, lo que quedó plasmado en el Protocolo de Plantaciones recientemente dado a conocer.
- Para ello se replantearon medidas de prevención, para contribuir a la disminución del peligro y propagación del fuego.
- Así, se generaron medidas para ser aplicadas en sectores donde predominan las plantaciones y en zonas de interfaz urbano-rural.

## EJEMPLOS DE CÓMO SE VERÁ REFLEJADO EN ESTE PROTOCOLO:

- En zonas de interfaz urbano-rural:
  - Faja libre de plantaciones forestales. Dependiendo de la vulnerabilidad: 10 a 20 m.
- En zonas aledañas a caminos públicos:
  - Fajas libres de plantaciones y fajas corta combustibles a ambos lados de los caminos, variando su ancho si es camino principal o secundario.
- En predios con plantaciones forestales:
  - Los propietarios deberán presentar un plan de prevención en función del combustible y las características del terreno.